



Memoria
DETEA
Corporación 2008

	Carta de presentación	9
1.	Estrategia de Actuación	10
2.	Organigrama	11
3.	Órganos de Gobierno	15
4.	Compromiso DETEA	16
5.	Principales Cifras	18
6	La Corporación	20
7.	Proyectos I+D+i	28
8.	Recursos Humanos	32
9.	Sistemas de Gestión	34
10.	Responsabilidad Social Corporativa	38
11.	Informe Financiero	41
12.	Directorio	57

Javier Gonzalo Ybarra /Presidente/

Arturo Coloma Pérez /Consejero Delegado/



Carta de presentación

Toda persona de empresa sabe, de alguna manera, cuán satisfactorio y gratificante es comprobar cómo aquellos retos que se marcaron y plasmaron en papel, se convierten en una realidad. Una realidad a la que se llega, no por arte de magia, sino a través de factores varios entre los que habría que destacar el correcto engranaje de todas las piezas que conforman la empresa.

En DETEA Corporación, este 2008 ha sido un año cargado de actividad y proyectos ilusionantes que han visto la luz gracias al esfuerzo compartido, constante e intenso de todas y cada una de las personas que nos integran.

Entre estos proyectos nos gustaría destacar la puesta en marcha de **DETEA Corporación** como sociedad matriz del conjunto de empresas que forman parte de la misma:

DETEA > como cabecera de la construcción e ingeniería, con sus líneas de negocio en obra civil y edificación.

CLIMATEA > que engloba la línea de negocio en instalaciones.

PRODETEA y GESTEA > germen de los futuros negocios en materia de promoción especializada y concesiones.

DINNOVATEA > empresa que permite la puesta en marcha de los proyectos de innovación en los cuales estamos inmersos.

En la base de la constitución de este holding empresarial se halla enraizado el gen de nuestra empresa: **dar un servicio a la medida de las necesidades de nuestros clientes**. Un servicio basado en la confianza mutua, en la apuesta por aportar **soluciones innovadoras** y basadas en nuestra **experiencia** cosechada a lo largo de los años. En definitiva, nuestro objetivo es seguir creciendo de la mano de nuestros clientes, pero sin olvidar nunca los valores que nos definen.

De cara al futuro, y conscientes de que el camino es difícil, seguimos avanzando con paso firme y decidido en la construcción y puesta en marcha de los proyectos de nuestros clientes, adaptándonos, como siempre hemos hecho, a sus necesidades y expectativas.

Muchas gracias a todas las personas que hacen posible el avance con paso firme de nuestra empresa.

I. Estrategia de Actuación

Saber adaptarse a cada momento

Las líneas de actuación que viene siguiendo **DETEA** durante los últimos años se enmarcan dentro del Plan Estratégico 2006-2010, desarrollado en 2005. El plan estratégico, a la luz de los nuevos acontecimientos, ha sido revisado a finales del pasado año a fin de adaptar sus líneas maestras a la nueva coyuntura económica, a la vez que ha sido ampliado hasta el 2012.

Todos están de acuerdo que en los próximos años la situación será compleja, pero de la misma manera no es menos cierto que sólo aquellos que se mantengan con rumbo firme lograrán ver la luz al final del túnel y salir fortalecidos.

Y ese es precisamente nuestro compromiso en **DETEA**: ajustar nuestras políticas de actuación a las circunstancias del entorno y a las necesidades actuales de los clientes, siempre manteniéndonos fieles a nuestros valores estratégicos y con la certeza de que llegarán tiempos mejores.

2. Organigrama

Quién es quién



Javier Gonzalo Ybarra
Presidente



Arturo Coloma Pérez
Consejero Delegado



Luis Alberto Moreno Serrallé
Director Económico - Financiero



Antonio Barba Gálvez
Director de Personas y Organización



Manuel Alonso Martín
Director de Obra Civil



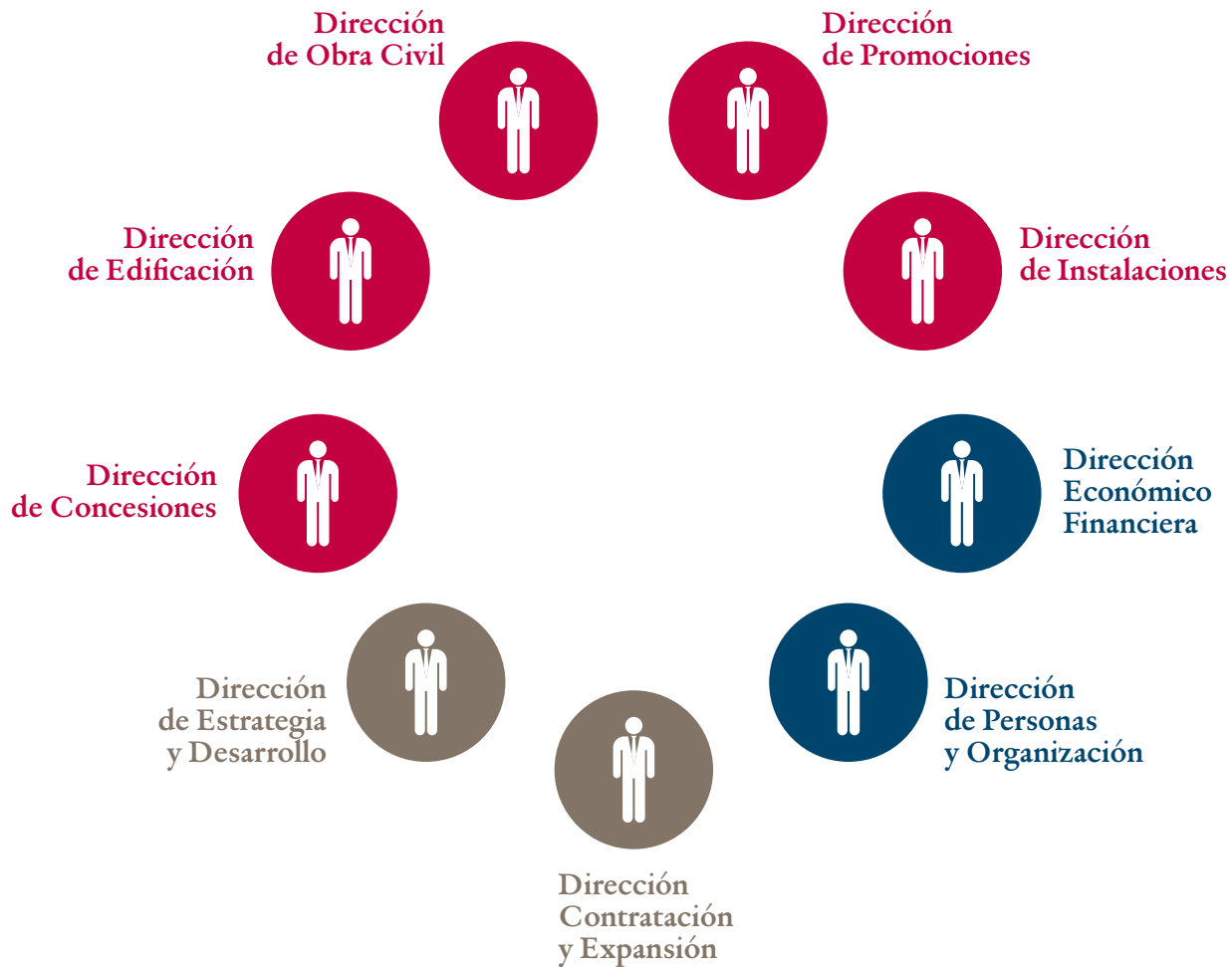
Víctor Pulido García
Director de Edificación



Juan Peña López-Pazo
Director de Estrategia y Desarrollo



Álvaro Romero Donoso
Director de Contratación y Expansión



Arturo Coloma Pérez
Consejero Delegado

Arturo Coloma, Ingeniero de Caminos, Canales y Puertos, diplomado en Alta Dirección por el Instituto Internacional San Telmo. Su formación está complementada con diversos programas y cursos en materia de alta dirección de empresas.

En la empresa DRAGADOS Y CONSTRUCCIONES, desarrolló una extensa labor profesional tomando parte en importantes obras ferroviarias, hidráulicas y de carreteras.

Formando parte del equipo de dirección de DETEA desde el año 2002 y habiendo desempeñado el puesto de Director de Obra Civil, es nombrado Consejero Delegado de toda la Corporación, cargo que ocupa en la actualidad.

Álvaro Romero Donoso
Director de Contratación y Expansión

Álvaro Romero es Ingeniero Técnico de Obras Públicas, diplomado en Dirección de empresa por el Instituto Internacional San Telmo.

En 1993 entra a formar parte de ACS, S.A. donde desarrolla una importante labor en distintas obras y proyectos constructivos de gran relevancia.

En el año 2003 se incorpora a DETEA, desarrollando su labor como gestor de importantes proyectos de construcción y, en una segunda etapa, formando parte del equipo de Dirección de DETEA, como Director del área de Organización y Sistemas. Actualmente desempeña el cargo de Director de Contratación y Expansión.

Luis Alberto Moreno Serrallé
Director Económico - Financiero

Luis Alberto Moreno es Licenciado en Ciencias Económicas y Empresariales, diplomado en Alta Dirección por el Instituto Internacional San Telmo. Su formación está complementada con programas y cursos en materia de gestión económico - financiera.

Desde el año 1991 ha desarrollado diversas actividades relacionadas con los estudios de viabilidad, actividades de investigación comercial, auditorías y asesoramiento empresarial, éstas últimas tras su incorporación en IDEASSA, S.L.

En 1996 comienza su etapa en el grupo ABENGOA, donde desarrolla una extensa labor en el Departamento Económico-Financiero, llegando a ocupar el puesto de Dirección del mismo, de la filial cabecera del grupo de negocio de Ingeniería y Construcción Industrial.

Desde el año 2004 forma parte del equipo de dirección de DETEA, desempeñando actualmente el cargo de Director Económico - Financiero

Juan Peña López-Pazo
Director de Estrategia y Desarrollo

Juan Peña es Ingeniero de Caminos, Canales y Puertos, diplomado en Alta Dirección por el Instituto Internacional San Telmo.

Durante la etapa en DRAGADOS Y CONSTRUCCIONES, ha desarrollado una extensa labor profesional tomando parte en importantes proyectos de obra civil, tanto en carreteras como en obras portuarias.

En noviembre de 1998 comenzó su andadura profesional en DETEA como Director General de la misma. Tras un intervalo de cuatro años en los que desarrolló su carrera en ABENGOA como Director General de Codesa regresa a DETEA formando parte del equipo de dirección. Actualmente ocupa el cargo de Director de Estrategia y Desarrollo, puesto que compatibiliza con la dirección de las empresas integradas en la corporación: CLIMATEA, GESTEA, PRODETEA Y DINNOVATEA.



Víctor Pulido García
Director de Edificación

Víctor Pulido es Ingeniero de Caminos, Canales y Puertos con 38 años de experiencia en el sector de la Ingeniería y Construcción.

En el año 1973 entró a formar parte de DRAGADOS Y CONSTRUCCIONES, S.A. donde ha desarrollado una amplia trayectoria a través de importantes proyectos de autovías, presas, portuarios y trasvases, entre otros.

Formando parte del equipo de dirección de DETEA y habiendo desempeñado los puestos de Director de Obra Civil y Director de Organización y Sistemas, actualmente tiene el cargo de Director de Edificación

Manuel Alonso Martín
Director de Obra Civil

Manuel Alonso es Ingeniero de Caminos, Canales y Puertos con más de 22 años de experiencia en empresas de Ingeniería y Construcción.

Sus primeros trabajos se desarrollaron en la empresa GINÉS NAVARRO CONSTRUCCIONES, donde acometió numerosos proyectos como Ingeniero de Caminos.

Posteriormente se incorpora a ABENSUR, Construcción y Tecnología Ambiental, donde desarrolló una fructífera trayectoria profesional en el cargo de Director de División de Construcción. Ha sido Gerente y miembro de Comité de Gerencia de numerosas UTEs y proyectos de diversa índole y elevada relevancia.

Desde el año 2004 forma parte del equipo de dirección de DETEA, desempeñando actualmente el cargo de Director de Obra Civil.

Antonio Barba Gálvez
Director de Personas y Organización

Antonio Barba es abogado, diplomado en Alta Dirección por el Instituto Internacional San Telmo. Su formación está complementada con programas y cursos relacionados con el área de Recursos Humanos.

En el año 1989 inicia su desarrollo profesional en la empresa FCC, S.A., se incorpora a la mina de Almagrera en el año 1995 y en el año 2000 a la empresa Axión. Siempre en puestos y funciones que tiene como base la gestión y desarrollo de personas y de la organización.

Ha sido presidente nacional de AEDIPE y Vicepresidente de CEDE y actualmente es Presidente de la Agrupación Andaluza de AEDIPE.

Desde el año 2007 forma parte del equipo de dirección de DETEA, desempeñando actualmente el cargo de Director de Personas y Organización.

3. Órganos de Gobierno



Presidente

Javier Gonzalo Ybarra

Consejero Delegado

Arturo Coloma Pérez

Accionistas

- Javier Gonzalo Ybarra 76%
- CONFIACE S.L.
(Administrador: Arturo Coloma Pérez) 17%
- Otros accionistas del Comité de Dirección 7%

Consejo Administración

- Javier Gonzalo Ybarra
- Arturo Coloma Pérez
- Teresa Galnares González de La Madrid

Consejo Asesor

- Javier Gonzalo Ybarra
- Arturo Coloma Pérez
- Luis Alberto Moreno Serrallé
- Juan Álvarez-Vijande García
- Jesús María Cainzos Fernández

4. Compromiso DETEA

Mucho más que palabras

4.1 Visión

Constituirnos en el paradigma en dinamismo, eficiencia, tecnología, implicación y compromiso en los sectores de la construcción, la ingeniería y la inversión en infraestructuras.

4.2 Misión

Hacer realidad los Proyectos de nuestros clientes, dando respuesta a todas sus necesidades, creándoles una solución global, y contando siempre para ello con los profesionales, las técnicas y los recursos más avanzados.



Sede Corporativa
Pabellón de Chile

4.3 Valores

**PROXIMIDAD
Y ENFOQUE AL CLIENTE**



**TECNOLOGÍA,
INGENIERÍA,
PROCEDIMENTACIÓN**



CONFIANZA



**SOLVENCIA
Y FORTALEZA FINANCIERA**



5. Principales Cifras

Datos



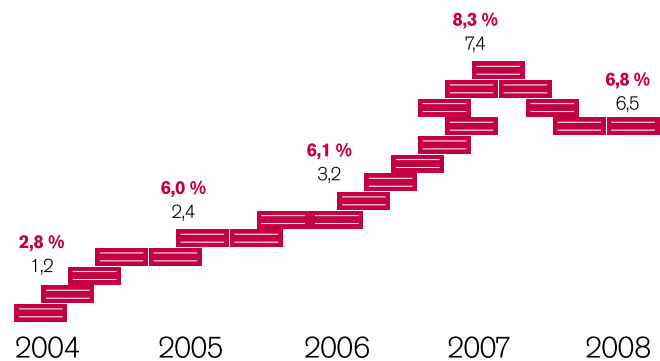
Evolución Histórica Facturación Consolidado

(2004 - 2008) Cifras en Mill. €



Evolución Histórica EBITDA (2004 - 2008)

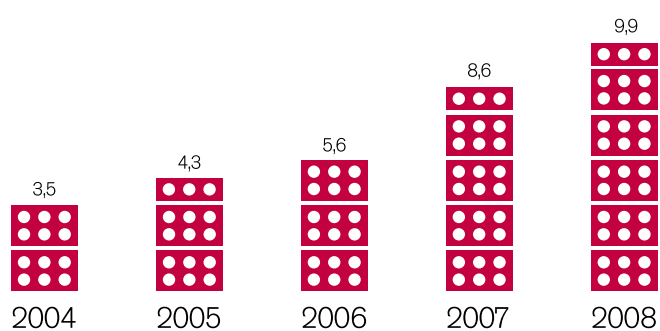
Cifras en Mill. € y porcentajes sobre facturación total



que nos avalan

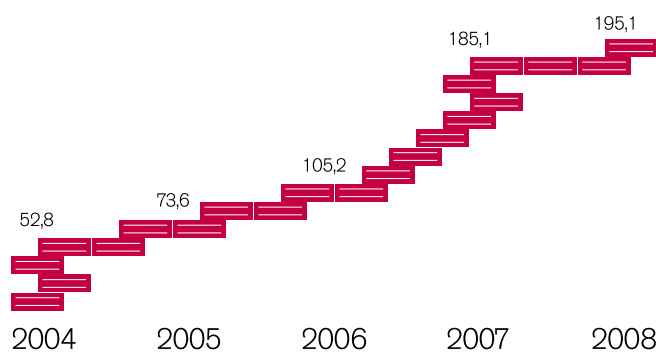
Evolución Histórica Fondos Propios (2004 - 2008)

Cifras en Mill. €



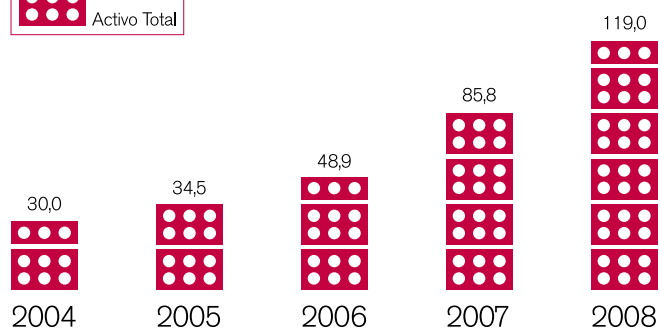
Evolución Histórica Cartera Construcción (2004 - 2008)

Cifras en Mill. €



Evolución Histórica Activo Total (2004 - 2008)

Cifras en Mill. €



6. La Corporación

Mucho más

6.1 DETEA Corporación

DETEA surge en el año 1989 e inicia su actividad con la edificación industrial, comercial y de edificios singulares, actuando principalmente en las provincias de Huelva, Cádiz y Sevilla. Pronto ampliaría tanto su ámbito geográfico de actuación como su cartera de actividades, afrontando con éxito la ejecución de todo tipo de obras.

Desde sus orígenes y hasta la actualidad, DETEA ha realizado multitud de proyectos de gran complejidad y envergadura, lo que le ha permitido convertirse en una de las empresas de referencia dentro del sector capaz de lograr la mejor solución adaptada a la necesidad real del cliente y en un tiempo récord, empleando para ello las últimas tecnologías en materia de construcción.

Del compromiso de DETEA por la sociedad y el desarrollo sostenible de la tecnología, la ciencia y la cultura, surge la constitución en el año 2002 de la **FUNDACIÓN DETEA**, organización sin ánimo de lucro. La Fundación realiza múltiples actividades, entre las que destaca los Premios Anuales al Fomento de Arquitectura Industrial.

En la actualidad, **DETEA CORPORACIÓN** es un grupo de empresas líder en tecnología y en calidad en el servicio integral de construcción e ingeniería, y goza de una fiabilidad y solvencia contrastadas. Está experimentando un fuerte crecimiento en volumen de facturación, diversificación de negocios y expansión geográfica, con la consolidación de nuevas oficinas en Almería, Málaga y Madrid, y el desarrollo de las nuevas líneas de negocio a través de la creación de las empresas de Promociones (**PRODETEA**), Concesiones (**GESTE A**), Instalaciones (**CLIMATEA**) e Investigación y Desarrollo e Innovación (**DINNOVATEA**).



DETEA CORPORACIÓN



CONSTRUCCIÓN **DETEA**INSTALACIONES **DETEA**CONCESIONES **DETEA**PROMOCIONES **DETEA**INNOVACIÓN

EDIFICACIÓN
OBRA CIVIL

que una suma

6.2 DE TEA. Construcción e Ingeniería

DE TEA es nuestra empresa de Construcción e Ingeniería que desarrolla su actividad en todos los ámbitos de obra, tanto **civil** como **edificación**. Lleva a cabo proyectos en cualquier punto del territorio nacional gracias a las infraestructuras y al equipo humano de primer nivel que los hacen posible. DE TEA ofrece a sus clientes un **servicio integral** de asesoramiento, gestión y puesta en marcha de proyectos, lo que le permite adaptarse a las necesidades específicas de cada uno de los trabajos que aborda.

DE TEA cuenta con una **amplia experiencia** que la avala, habiendo realizado actuaciones para entidades públicas y privadas, destacando a nivel nacional, autonómico y local, los servicios realizados para distintos Ministerios y Consejerías de las Comunidades Autónomas entre otros organismos públicos, así como para empresas privadas de diferentes ámbitos y circunscritas a distintos sectores.



Edificación

En el ámbito de la edificación DETEA es ya un referente en el sector, habiendo desarrollado esta actividad desde sus inicios y contando hoy en día con un elevado número de proyectos realizados.

La actividad de edificación de DETEA, que comenzó con la construcción de edificios industriales, pronto se vio complementada con la ejecución de proyectos relacionados con la edificación comercial, centros comerciales y de ocio y la edificación singular, asumiendo la realización de obras de referencia y haciendo uso de las últimas tecnologías del sector y de materiales innovadores, tanto para clientes públicos como privados.

Esta especialización nos permite afrontar de manera exitosa la ejecución de una gran diversidad de proyectos:

Dotacional y Equipamiento: Hoteles, Colegios, Instalaciones Universitarias, Centros de Salud, Centros Deportivos, Centros Culturales, Instalaciones de Seguridad.

Residencial y Terciario: Complejos Residenciales, Edificios de Oficinas, Sedes de Organismos, Parques Comerciales.

Industriales: Centrales de Cogeneración, de Ciclo Combinado, Plantas de tratamiento de residuos, Naves Industriales y Fábricas en general.



Complejo Educativo C3 en Bollulllos de la Mitación
Ente Público de Infraestructuras y Servicios Educativos
Consejería de Educación



Residencia para Personas Mayores Ballesol Azalea en Sevilla
Grupo Ballesol



Centro Docente y residencia de estudiantes en Atarfe
Grupo Balboa

Obra Civil

DETEA realiza una importante apuesta por el desarrollo de actividades integradas dentro de la construcción en la línea de obra civil. Con un equipo de **profesionales expertos y solventes**, nuestra cartera de proyectos de Obra Civil contiene obras de gran envergadura que la sitúan a primer nivel en la **ejecución de grandes infraestructuras**.

DETEA lleva a cabo, entre otros, proyectos de construcción de autovías, autopistas, carreteras, infraestructuras ferroviarias, proyectos de energías renovables, parques eólicos y fotovoltaicos, obras hidráulicas y marítimas, urbanizaciones y equipamiento de suelo, tanto para polígonos industriales como para complejos residenciales, además de infraestructuras metropolitanas.



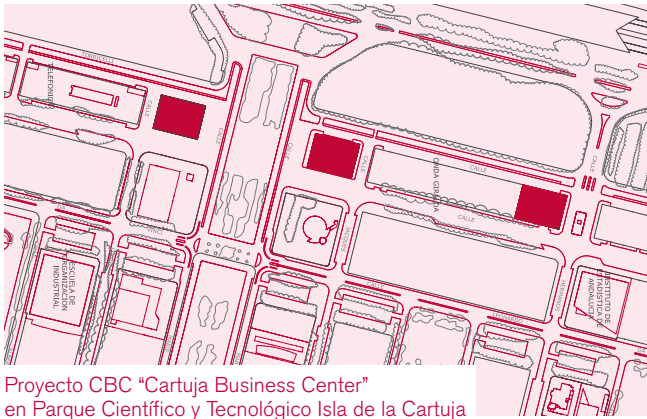
Autovía A45 Córdoba Málaga
Tramo Encinas Reales- Benamejí
Ministerio de Fomento



Parques Eólicos en la Comarca del Guadalteba
EDP (Energías de Portugal)



6.3 PRODETEA. Promoción Especializada



Proyecto CBC "Cartuja Business Center"
en Parque Científico y Tecnológico Isla de la Cartuja



A través de esta filial, DETEA CORPORACIÓN lleva a cabo su actividad promotora pudiendo realizar **todas las fases del proceso de promoción**. Desde la generación, gestión y urbanización del suelo, hasta el desarrollo del proyecto, la construcción de la promoción y la comercialización final de la misma.

Los proyectos de promoción surgen principalmente como resultado de la colaboración con clientes promotores, a los que dicha asociación les aporta la solvencia técnica y financiera, y también desde la iniciativa propia de **PRODETEA**.

Esta actividad se realiza cumpliendo los compromisos de calidad de las Administraciones competentes, propietarios de suelo, socios y clientes.

PRODETEA incorpora las innovaciones tecnológicas del sector, como la gestión del confort, el uso racional de la energía, y la integración de las redes de datos y comunicaciones, siempre buscando la mejora del nivel de vida de las personas.

En **PRODETEA** ofrecemos un servicio diferenciado y de calidad que aumenta la satisfacción del cliente, permitiéndole la personalización del inmueble, adaptándolo a sus gustos y necesidades, de modo que pueda elegir entre distintas opciones de distribución, acabados, materiales y accesorios empleados.



Promoción Naves Industriales "Alcalá Magna"
en Alcalá de Guadaíra



6.4 GESTEA. Concesiones

La filial de Concesiones de DETEA CORPORACIÓN tiene como objetivo diversificar el negocio tradicional, aportar valor a la organización y captar las inversiones en infraestructuras con **soluciones mixtas de financiación y explotación**, en un entorno de incremento de las fórmulas de colaboración público-privadas.

GESTEA comparte los valores propios de la corporación, como son confianza, proximidad y enfoque al cliente, innovación y solvencia y fortaleza financiera. En el negocio de la concesión la misión de GESTEA es, además de gestionar de forma eficiente y rentable las concesiones, convertirse en socios de confianza para las entidades concedentes.

Dada la estrategia de esta división, sus objetivos se relacionan con el crecimiento, consolidación y diversificación de proyectos, entre los que se incluyen aparcamientos, infraestructuras del transporte, infraestructuras sanitarias y sociales.





6.5 CLIMATEA. Instalaciones

La nueva filial de instalaciones de DETEA CORPORACIÓN, CLIMATEA, presta sus servicios en el **área industrial**, las **energías renovables**, las **infraestructuras** y en el **área de edificación**

CLIMATEA ofrece un **servicio integral** en instalaciones, que va desde la ingeniería en detalle, hasta el montaje de instalaciones, la puesta en marcha de las mismas y el posterior servicio de mantenimiento.





6.6 DINNOVATEA. Innovación Aplicada

Desde el año 2006, DETEA ha establecido como uno de los pilares básicos de su crecimiento y desarrollo sostenible su **apuesta por la Investigación, Desarrollo e Innovación Tecnológica**, logrando de esta forma imprimir valor añadido a sus productos y servicios, de manera que se diferencien del resto y se consoliden en el mercado.

DINNOVATEA tiene la misión de explotar comercialmente las innovaciones surgidas del Departamento de I+D+i, convirtiendo en productos rentables, y a disposición del mercado, las nuevas tecnologías creadas para mejorar los procesos constructivos y de gestión de la compañía.

Nuestras iniciativas están dirigidas tanto a reforzar la actividad normal de nuestras empresas mediante proyectos que resuelven demandas tecnológicas de nuestros clientes, como a diversificar a través de otros productos o procesos que dan lugar a nuevos modelos de negocio.

Este compromiso con la innovación se ve reflejado tanto en la creación del Comité de Innovación como en el incremento de la inversión de los últimos años.



7. Proyectos I+D+i

Generando



7.1 La Investigación, Desarrollo e Innovación, un valor en nuestra empresa

La eficiencia en la actividad de Investigación, Desarrollo e Innovación se ha convertido en un objetivo ambicioso para nuestra empresa. Para conseguir la optimización de los procesos, DETEA se certificó en el año 2006 según la norma de **Sistema de Gestión de I+D+i - UNE 166002 por AENOR**, convirtiéndose de esta manera en la primera constructora Andaluza en obtener este reconocimiento.

La implantación de esta importante herramienta nos ha permitido sistematizar las actividades de I+D+i e integrar su gestión en el resto de Sistemas de Gestión implantados en la empresa, garantizando que el esfuerzo realizado revierta de forma efectiva tanto en la compañía como en la sociedad.



Futuro



Clausura de la reunión del Patronato de la Corporación Tecnológica de Andalucía
Cedida por la CTA

7.2 La Cooperación, el modelo a seguir

En un mundo globalizado donde el entorno es cada vez más cambiante, las empresas se ven forzadas a innovar lo más rápidamente posible. La Cooperación se convierte en un factor clave para la competitividad. DETEA, consciente de este hecho, está trazando el camino que le permite estar en primera línea de la innovación. Por ello:

DETEA es miembro fundador de la Corporación Tecnológica de Andalucía, fundación privada promovida por la Consejería de Innovación, Ciencia y Empresa de la Junta de Andalucía para potenciar la colaboración entre el entorno científico y el productivo como forma de dar respuesta a las necesidades de innovación y desarrollo de la sociedad andaluza.

DETEA participa en la **Plataforma Tecnológica Española de la Construcción**, compuesta por todos los actores relevantes del sector y cuyo objetivo es garantizar su máximo desarrollo tecnológico sostenido, incrementando así el bienestar del ciudadano.



DETEA está presente en la **Plataforma Tecnológica Ferroviaria Española**, cuyo objetivo es conseguir los avances científicos y tecnológicos que aseguren la competitividad, la sostenibilidad y el crecimiento del ferrocarril español. Su misión principal es alinear las estrategias de los diferentes agentes, concentrar los esfuerzos de I+D+i y reducir la fragmentación en el espacio de la investigación.



DETEA ha establecido acuerdos marco con la **Universidad** facilitando la innovación a través de proyectos de I+D+i. Esta colaboración tiene una particular relevancia en aquellas áreas especializadas complementarias a las de DETEA.

DETEA es miembro de la **Fundación HABITEC**, que gestiona el Centro de Tecnologías, Energías y Construcción para el Hábitat. Este centro, desarrollado por el Parque Tecnológico de Andalucía por indicación de la Consejería de Innovación, Ciencia y Empresa de la Junta de Andalucía, tiene como objetivo impulsar proyectos de I+D ligados a la construcción de nuevos edificios, tanto en el ámbito residencial como industrial.



Tren - tranvía Chiclana - San Fernando
Tramo: estructura de conexión con ferrocarril Sevilla - Cádiz
Ferrocarriles de la Junta de Andalucía

DETEA ha obtenido en el año 2008 la calificación de **Agente del Conocimiento Tecnológico Acreditado**, siendo la primera empresa Andaluza en lograr este reconocimiento.

Esta acreditación otorgada por la Consejería de Innovación reconoce y consolida la importante labor de DETEA en actuaciones tales como el fomento de la innovación, la difusión del conocimiento, la transferencia de tecnología y la cooperación entre empresas en materia de Investigación, Desarrollo e Innovación.

7.3 Proyectos

En el año 2008 finalizaron dos proyectos de I+D+i.

- **Soluciones de Fachadas:** Desarrollo de cerramientos prefabricados transparentes altamente eficientes energéticamente y climáticamente adaptativos.

- **PLM:** Desarrollo de una aplicación integral 3D para la reducción de tiempos y costes en el diseño y ejecución de naves industriales.

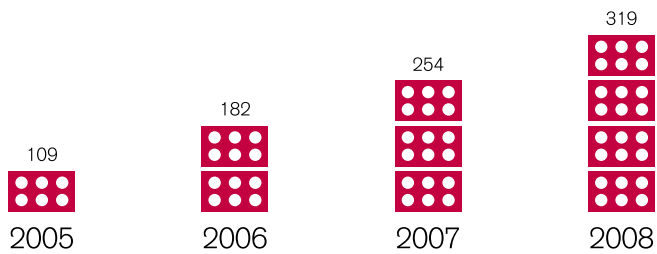


8. Recursos Humanos

La estrategia en materia de gestión de personas establece como línea básica que el conjunto de personas que forman DETEA estén comprometidas con el proyecto, se sientan integradas y valoradas, y tengan la motivación suficiente y la preparación adecuada para conseguir hacer de DETEA un modelo de éxito en calidad y rentabilidad.



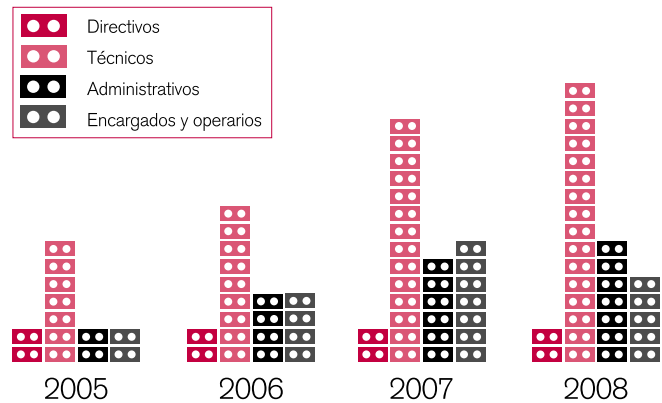
Plantilla a final del año



Plantilla por sexo al final de año



Nº Empleados por grupo profesional



Las personas el valor diferencial



Dentro del área de gestión de personas el año 2008 se ha caracterizado por la apuesta en comunicación interna como herramienta para alcanzar los objetivos del plan estratégico.

Para ello, se ha remozado el boletín de comunicación dotándolo de mayor contenido y proximidad a las personas que desarrollan su actividad cotidiana en nuestra organización.

También se ha puesto en marcha la iniciativa **desayunos de trabajo**, en los cuales pequeños grupos de personas junto con el Consejero Delegado, toman el pulso de la organización.



9. Sistemas de Gestión

Porque



El **Sistema de Gestión de DETEA Corporación** se compone de un sistema integrado por los sistemas de gestión de calidad, medioambiente, prevención de riesgos laborales e I+D+i, cumpliendo con los requisitos aplicables de la Norma Internacional UNE-EN ISO 9001:2000, de la Norma UNE-EN ISO 14001, de la Norma OHSAS 18001:2007 y de la Norma UNE 166002:2006 respectivamente, y todo ello avalado por la certificación AENOR.

El Sistema de Gestión está basado en Procedimientos Generales, aplicables a todas las empresas de la organización y en procedimientos específicos de cada línea de negocio.

El objetivo principal de tener implantado un Sistema de Gestión es llegar a la **planificación y la sistematización de todos los procesos de la organización**. Así, planificamos nuestra actividad en todas sus facetas para garantizar al cliente que cumplimos con sus expectativas y proyectos. Y sistematizamos nuestras acciones dando valor a lo que sabemos que es eficaz y con un espíritu de mejora constante.



9.1 Área de Calidad

En DETEA, **calidad** es sinónimo de fiabilidad, capacidad técnica, diligencia y seguridad en el desarrollo de nuestros procesos. Los objetivos principales son:

- Disponer de la **flexibilidad** suficiente para adaptarnos a los requisitos de nuestros clientes en un entorno dinámico, cambiante y competitivo.
- Trabajar con una plantilla que cuenta con la formación y la motivación necesaria para conseguir la mejora de los procesos y su orientación a la satisfacción de los clientes y del propio personal.
- Preservar, incrementar y consolidar la innovación y el aprendizaje en el dominio de los procesos de gestión y operativos.

una buena planificación es sinónimo de eficacia



9.2 Área de Medioambiente

El compromiso con el **desarrollo sostenible y el respeto por el Medio Ambiente** son máximas que DETEA incorpora en su ideario y mantiene en su Gestión empresarial y en cada uno de los proyectos que realiza.

De una forma armonizada, cada integrante de la empresa tiene asumida, como una de sus tareas prioritarias, el cumplimiento de la Política Ambiental.

Por ello, se proponen medidas de sensibilización ambiental:

- **Minimización de ruidos a la atmósfera**, controlando que toda la maquinaria de obra tenga su correspondiente marcado de la CE y el control del nivel de potencia acústico.
- Control para que toda **captación y vertido** de aguas residuales esté autorizada por los Organismos competentes.
- Control de Situaciones de **emergencias**.
- Realización de **simulacros** para la formación e información de los trabajadores en cuestiones de emergencia.
- **Formación Continua** del personal, como requisito principal para un efectivo cumplimiento con los aspectos ambientales y legislativos.



9.3 Área de Prevención de Riesgos Laborales

La **seguridad y la salud** de las personas que trabajan en DETEA prima sobre cualquier otra actividad, llevándose a cabo numerosas iniciativas que contribuyen a preservar la seguridad de todas las personas.

De esta manera, no sólo se pretende dar cumplimiento a las prescripciones establecidas por la Ley en materia de prevención de riesgos laborales, sino que, además, se busca mejorar las condiciones de vida laboral.

Las principales líneas de trabajo en materia de prevención son:

- Elaboración de las **evaluaciones** de riesgos en los puestos de trabajo.
- **Identificación de los requisitos** que nos aplican de la normativa existente en materia de prevención de riesgos laborales.
- **Control documental** de las subcontratas y coordinación con las mismas a través de las reuniones de seguridad y salud en las obras.
- Elaboración de los **planes de seguridad** como la vía más rápida para la incorporación de nuevos sistemas de protección.
- **Plan de autoprotección** para la actuación en caso de emergencia, y realización de simulacros.
- **Vigilancia de la salud**, efectuando los reconocimientos médicos establecidos en la planificación preventiva a través del Servicio de Prevención Ajeno.
- **Participación de los trabajadores**, informando a toda la plantilla de los nuevos avances en materia de prevención.
- **Programas de inspecciones**, tanto para personal externo como interno.
- Sistemática para el tratamiento y la **investigación de accidentes e incidentes**.
- Política de formación para el personal.

La seguridad y la salud laboral es más que una exigencia legal, con amplias repercusiones en el mundo de la em-

presa. Y es que a lo largo de los últimos años, y como consecuencia de la madurez de una sociedad desarrollada, los estándares de protección laboral deben conducir a la excelencia en la gestión de la seguridad y salud laboral y al horizonte de la consecución del **objetivo último de accidentes “cero”**.

Objetivos de accidentes cero:

- Riesgo accidente itinere



- Riesgo accidente con máquina herramienta



- Riesgo caída mismo nivel



- Riesgo esfuerzos dorso-lumbares



Durante el 2008

- No se produjo en las obras de DETEA ningún accidente grave.
- Se realizaron reuniones sistemáticas de seguridad en todas las obras, en las que participaron las subcontratas y trabajadores autónomos de las mismas.
- Se llevó a cabo una intensa labor de formación en Prevención de Riesgos Laborales (PRL), de forma que todos los encargados y jefes de obra cuentan al menos con la formación mínima de 60 horas en prevención de riesgos laborales.

9.4 Sistemas de información

Con la denominación de **Plan ATOMIUM**, durante el año 2008 hemos puesto en marcha un proyecto cuya duración prevista será de tres años, para la mejora del sistema de información de todas las empresas de la Corporación.

El resultado del mismo supone la colaboración de toda la organización en la revisión y mejora de la gestión por procesos, así como la informatización y automatización de todos aquellos elementos susceptibles de serlo.

Forma parte de dicho Plan la mejora e inversión en todas las infraestructuras TICs, necesarias para un óptimo funcionamiento de nuestros sistemas de información.



10. Responsabilidad Social Corporativa

10.1 La FUNDACIÓN DETEA



10.1.1 Historia y filosofía de la FUNDACIÓN DETEA

En Marzo de 2002 se constituye la **FUNDACIÓN DETEA** como una institución sin ánimo de lucro, de carácter científico, social y cultural.

La FUNDACIÓN invierte en actividades de carácter general, tales como la promoción, el desarrollo, la protección y el fomento de estudios e investigaciones sobre temas y actividades sociales y culturales, así como su posterior difusión a través de publicaciones y otros medios.

10.1.2 Premios DETEA al Fomento de la Arquitectura Industrial

Los Premios DETEA al Fomento de la Arquitectura Industrial nacieron en el año 2002 con la intención de:

- **Impulsar eficaz y efectivamente las relaciones entre la comunidad universitaria y el tejido empresarial.** Desde DETEA se concibe esta simbiosis como fructífera para ambos sectores, enriqueciéndose mutuamente.
- **Posibilitar el acceso real de los alumnos** de las escuelas de ingenieros y arquitectos **al mercado laboral**, de manera que amplíen su formación universitaria con la práctica profesional en una empresa del sector.
- **Fomentar la creación de entornos industriales modernos, acogedores y adaptados a las tendencias actuales del mercado.** En este sentido, los proyectos premiados por la FUNDACIÓN DETEA se acogen a criterios de eficiencia energética y sostenibilidad; son estéticos y funcionales desde el punto de vista humano, sin que ello menoscabe el uso industrial de los mismos.



Primer premio 07-08

El reconocimiento de la arquitectura industrial como apuesta que aúna productividad y regeneración activa del patrimonio, supone uno de los objetivos primordiales de la filosofía de los Premios DETEA.

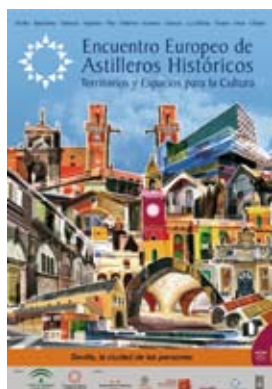
10.1.3 Ciclo de Conferencias en la Universidad

Bajo el patrocinio de la Fundación DETEA, durante el año 2008 se realizó un ciclo de conferencias en las Universidades de Sevilla, Málaga y Granada, con el fin de promover la preservación del patrimonio industrial.

El encargado de impartir dichas conferencias fue Julián Sobrino Simal, coordinador de los Premios DETEA y profesor de la ETSA de Sevilla, quien contó a su vez con la colaboración de grupos de estudiantes que habían sido galardonados en anteriores convocatorias de los Premios DETEA.

Por otra parte, la presencia de DETEA en las distintas universidades ha permitido presentar la empresa a más de 500 estudiantes, cumpliendo así uno de los objetivos de la Fundación DETEA: estrechar las relaciones universidad-empresa.

Comprometidos con la sociedad



10.1.4 Patrocinio del Encuentro Europeo de Astilleros Históricos

Este encuentro fue organizado por Fundación **Museo Atarazanas** con el objeto de generar un foro de intercambio de experiencias enriquecedoras y un impulso internacional al proyecto museístico que dicha Fundación, con el apoyo de la Consejería de Cultura, está llevando a cabo.

El objetivo de este encuentro fue la materialización de una red internacional que sirviese de plataforma para analizar la Gestión de los Astilleros Históricos del Mediterráneo y los retos que se les plantean en el siglo XXI como espacios de usos culturales.

Se contó con la presencia de investigadores, arquitectos, gestores culturales y los representantes de los arsenales históricos de Barcelona, Valencia, Pisa, Palermo, Nápoles, Venecia y Argel, entre otros, que facilitaron, de primera mano, ejemplos y modelos de Investigación, Conservación, Puesta en Valor y Gestión de esta tipología de edificios.

10.1.5 Financiación de Proyectos Educativos de Global Humanitaria

El tradicional regalo navideño ha tomado una nueva forma a partir del año 2008, así hemos optado por colaborar con los **proyectos educativos de la ONG Global Humanitaria en Perú**, mediante la rehabilitación y mejora de infraestructuras educativas en la comunidad de Jallihuaya, en el municipio peruano de Puno.

El proyecto incluye la **rehabilitación de las 6 aulas y construcción de los servicios higiénicos del centro, así como la reconstrucción de una pista polideportiva**. Las obras, que cuentan con el conocimiento y aprobación de las autoridades educativas, tendrán una duración prevista de 7 meses y contarán con el apoyo de los padres de los alumnos, que aportarán su trabajo como mano de obra voluntaria.



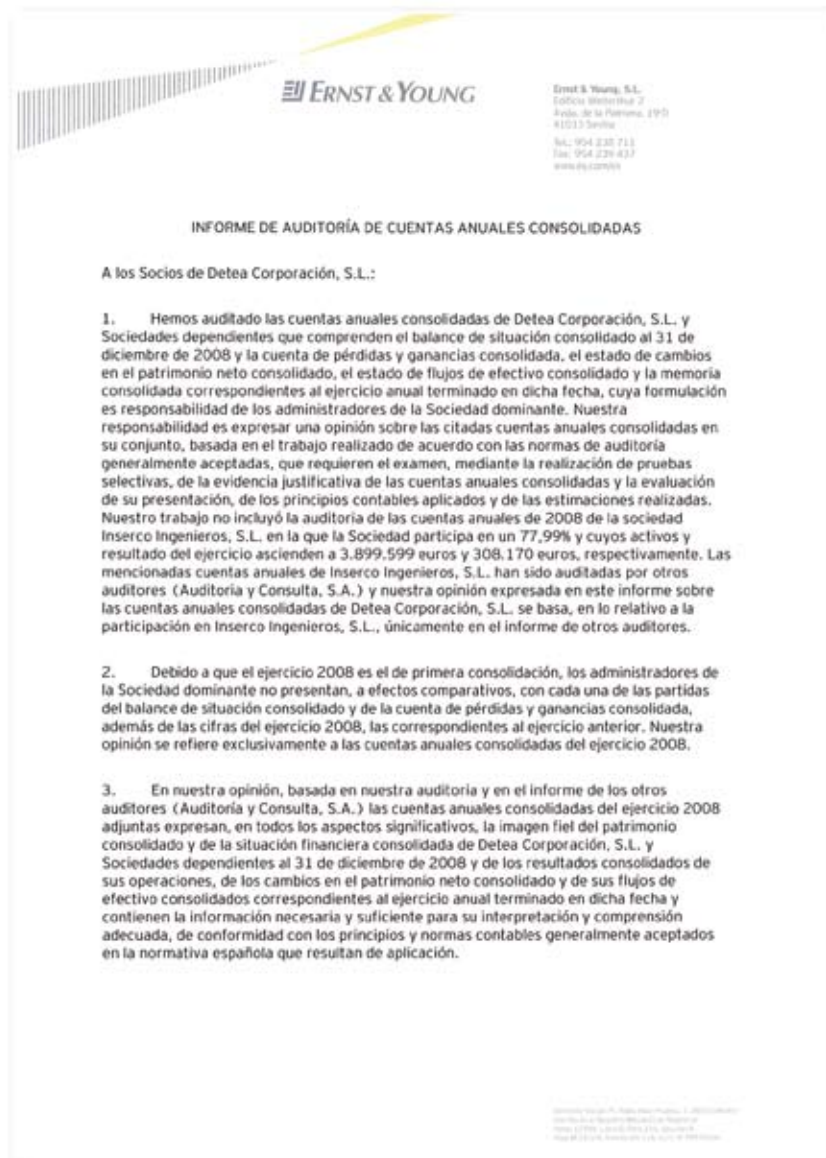


Informe Financiero

11. Informe Financiero

Auditoría: El balance del

A continuación, presentamos los resultados económicos obtenidos durante el ejercicio anterior. Este balance de resultados hace visible el crecimiento experimentado con los proyectos que se han ido desarrollando durante el ejercicio 2008.



trabajo realizado



Balance consolidado al 31 de diciembre de 2008

(Expresado en euros)

ACTIVO	2008
ACTIVO NO CORRIENTE	2.473.554,89
Inmovilizado intangible	506.010,94
Inmovilizado material	692.006,85
Instalaciones técnicas y otro inmovilizado material	692.006,85
Inversiones en empresas del grupo y asociadas a largo plazo	-10,74
Instrumentos de patrimonio	-10,74
Inversiones financieras a largo plazo	33.199,87
Activos por impuesto diferido	2.933,84
Fondo de comercio de sociedades consolidadas	1.239.414,13
ACTIVO CORRIENTE	116.517.539,83
Existencias	36.913.874,17
Deudores comerciales y otras cuentas a cobrar	59.682.878,44
Clientes por ventas y prestaciones de servicios	53.891.431,92
Empresas del grupo fuera del perímetro	1.485.550,05
Deudas con las Administraciones Públicas	4.289.203,54
Otros deudores	16.692,93
Inversiones financieras a corto plazo	14.132.615,37
Periodificaciones a corto plazo	212.684,89
Efectivo y otros activos líquidos equivalentes	5.575.486,96
Tesorería	5.575.486,96
TOTAL ACTIVO	118.991.094,72

PATRIMONIO NETO Y PASIVO**2008**

PATRIMONIO NETO	10.315.509,16
FONDOS PROPIOS	
Capital	5.381.000,00
Reservas y resultados de ejercicios anteriores	-1.505,67
Reservas de ejercicios anteriores	-1.505,67
Reservas en sociedades consolidadas	2.539.348,29
Resultados del ejercicio atribuido a la sociedad dominante	1.998.043,39
Pérdidas y ganancias consolidada	2.059.914,17
(Pérdidas y ganancias socios externos)	-61.870,78
SOCIOS EXTERNOS	398.623,15
PASIVO NO CORRIENTE	33.659.418,84
Provisiones a largo plazo	1.956.357,67
Deudas a largo plazo	26.239.495,62
Deudas con entidades de crédito	16.931.825,64
Acreedores por arrendamiento financiero	21.184,72
Otros pasivos financieros	9.286.485,26
Deudas con empresas del grupo y asociadas a largo plazo	107.000,00
Deudas con sociedades del grupo fuera del perímetro	107.000,00
Periodificaciones a largo plazo	5.356.565,55
PASIVO CORRIENTE	75.016.166,72
Provisiones a corto plazo	1.536.051,57
Deudas a corto plazo	3.892.560,37
Deudas con entidades de crédito	3.872.761,05
Acreedores por arrendamiento financiero	19.799,32
Acreedores comerciales y otras cuentas a pagar	69.117.020,41
1.Proveedores	58.060.203,99
3.Proveedores, sociedades del grupo fuera del perímetro	375.075,40
4.Pasivos por impuesto corriente	565.422,20
5.Otras deudas con las Administraciones Públicas	2.028.088,56
6.Otros acreedores	8.088.230,26
Periodificaciones a corto plazo	470.534,37
TOTAL PATRIMONIO NETO Y PASIVO	118.991.094,72

Cuenta de Pérdidas y Ganancias consolidadas correspondientes al ejercicio anual terminado el 31 de diciembre de 2008

(Expresado en euros)

2008

OPERACIONES CONTINUADAS

Importe neto de la cifra de negocios 94.600.611,05

Ventas 87.963.186,87

Prestaciones de servicios 6.637.424,18

Variación de existencias de productos terminados y en curso de fabricación 1.440.586,83

Trabajos realizados por la empresa para su activo 691.886,75

Aprovisionamientos -71.591.196,43

Consumo de mercaderías -15.602.870,90

Consumo de materias primas y otras materias consumibles -54.330.862,20

Trabajos realizados por otras empresas -1.657.463,33

Otros ingresos de explotación 892.731,25

Ingresos accesorios y otros de gestión corriente 554.835,27

Subvenciones de explotación incorporadas al resultado del ejercicio 337.895,98

Gastos de personal -14.765.709,39

Sueldos, salarios y asimilados -11.724.769,99

Cargas sociales -3.040.939,40

Otros gastos de explotación -5.343.598,16

Servicios exteriores -4.369.328,48

Tributos -15.590,00

Pérdidas, deterioro y variación de provisiones por operaciones comerciales -958.679,68

Amortización del inmovilizado -869.097,61

Excesos de provisiones 1.328.724,80

Otros resultados -1.719.596,28

RESULTADO DE EXPLOTACIÓN 4.665.342,81

Ingresos financieros 744.287,04

De valores negociables y otros instrumentos financieros 744.287,04

Gastos financieros -2.642.484,71

RESULTADO FINANCIERO -1.898.197,67

RESULTADO ANTES DE IMPUESTOS 2.767.145,14

Impuesto sobre beneficios -707.230,97

RESULTADO DEL EJERCICIO PROCEDENTE DE OPERACIONES CONTINUADAS 2.059.914,17

OPERACIONES INTERRUMPIDAS

RESULTADO CONSOLIDADO DEL EJERCICIO 2.059.914,17

Resultado atribuido a la sociedad dominante 1.998.043,39

Resultado atribuido a socios externos -61.870,78

Estado de Ingresos y Gastos consolidados reconocidos correspondiente al ejercicio anual terminado el 31 de diciembre de 2008

(Expresado en euros)

2008

Resultado de la cuenta de pérdidas y ganancias	2.059.914,17
Ingresos y gastos imputados directamente en el patrimonio neto	
Por valoración de instrumentos financieros	-
Activos financieros disponibles para la venta	-
Otros ingresos/gastos	-
Por coberturas de flujos de efectivo	-
Diferencias de conversión	-
Subvenciones, donaciones y legados recibidos	-
Por ganancias y pérdidas actuariales y otros ajustes	-
Efecto impositivo	-
Total ingresos y gastos imputados directamente en el patrimonio neto	-
Transferencias a la cuenta de pérdidas y ganancias	
Por valoración de instrumentos financieros	-
Activos financieros disponibles para la venta	-
Otros ingresos/gastos	-
Por coberturas de flujos de efectivo	-
Subvenciones, donaciones y legados recibidos	-
Efecto impositivo	-
Total transferencias a la cuenta de pérdidas y ganancias	-
TOTAL INGRESOS Y GASTOS RECONOCIDOS	2.059.914,17

Estado total de cambios en el patrimonio neto correspondiente al ejercicio anual terminado el 31 de diciembre de 2008

(Expresado en euros)

	Capital escriturado	Reservas
SALDO, FINAL DEL AÑO 2007	-	-
Ajustes por conversión al Nuevo PGC	-	-
SALDO AJUSTADO, INICIO DEL AÑO 2008	-	-
Total ingresos y gastos reconocidos	-	-
Operaciones con socios o propietarios	-	-
Otras variaciones del patrimonio neto	5.381.000,00	-1.505,67
Cambios en el perímetro de consolidación	5.381.000,00	-1.505,67
SALDO, FINAL DEL AÑO 2008	5.381.000,00	-1.505,67

Resultado del ejercicio atribuible a la sociedad dominante	Reservas sociedades consolidadas integracion global	Socios externos	TOTAL
-	-	-	-
-	-	-	-
-	-	-	-
1.998.043,39	-	61.870,78	2.059.914,17
-	-	-	-
-	2.539.348,29	336.752,38	8.255.595,00
-	2.539.348,29	336.752,38	8.255.595,00
1.998.043,39	2.539.348,29	398.623,16	10.315.509,17

Estado de flujos de efectivo consolidado correspondiente al ejercicio anual terminado el 31 de diciembre de 2008

2008

FLUJOS DE EFECTIVO DE LAS ACTIVIDADES DE EXPLOTACIÓN

Resultado del ejercicio antes de impuestos	2.767.145,14
Ajustes del resultado	4.361.628,99
Amortización del inmovilizado	869.097,61
Correcciones valorativas por deterioro	506.171,62
Variación de provisiones	779.721,49
Imputación de subvenciones	337.896,98
Ingresos financieros	-744.287,04
Gastos financieros	2.642.484,71
Otros ingresos y gastos	-29.456,38
Cambios en el capital corriente	-30.343.978,21
Existencias	-20.670.245,77
Deudores y otras cuentas a cobrar	504.545,40
Otros activos corrientes	-6.766.913,02
Acreedores y otras cuentas a pagar	-3.428.507,25
Otros pasivos corrientes	17.142,43
Otros flujos de efectivo de las actividades de explotación	-1.573.737,79
Pagos de intereses	-2.516.793,45
Cobros de intereses	493.988,39
Cobros (pagos) por impuesto sobre beneficios	449.067,27
Flujos de efectivo de las actividades de explotación	-24.788.941,87

FLUJOS DE EFECTIVO DE LAS ACTIVIDADES DE INVERSIÓN

Pagos por inversiones	10.608.448,69
Empresas del grupo y asociadas	-1.135.514,12
Inmovilizado intangible	-1.119.579,13
Inversiones inmobiliarias	-1.639.380,21
Otros activos	13.502.922,15
Flujos de efectivo de las actividades de inversión	10.608.448,69

2008

FLUJOS DE EFECTIVO DE LAS ACTIVIDADES DE FINANCIACIÓN

Cobros y pagos por instrumentos de pasivo financiero	17.507.192,18
Emisión	17.619.518,90
Obligaciones y otros valores negociables	16.799.651,75
Deudas con entidades de crédito	39.982,50
Deudas con empresas del grupo y asociadas	780.422,00
Otras deudas	-537,35
Devolución y amortización de	-112.326,72
Obligaciones y otros valores negociables	-111.789,37
Deudas con entidades de crédito	-537,35
Pagos por dividendos y remuneraciones de otros instrumentos de patrimonio	-560.540,31
Dividendos	-560.000,00
Remuneración de otros instrumentos de patrimonio	-540,31
Flujos de efectivo de las actividades de financiación	16.946.651,87
AUMENTO / DISMINUCIÓN NETA DEL EFECTIVO O EQUIVALENTES	2.766.158,69

Balance de Situación Detea Corporacion S.L. Consolidado por Actividades (Expresado en euros)

Construcción e ingeniería

ACTIVO

ACTIVO NO CORRIENTE	1.588.056,66
Inmovilizado intangible	505.673,94
Inmovilizado material	689.182,85
Inversiones emp. grupo y asoc. a largo plazo	360.000,00
Inversiones financieras a largo plazo	33.199,87
Activos por impuesto diferido	-
Fondo de comercio de sociedades consolidadas	-
ACTIVO CORRIENTE	81.042.010,67
Existencias	206.767,50
Deudores comerciales y otras cuentas a cobrar	59.395.684,58
Inversiones en emp. del grupo y asoc. a corto plazo	13.489.051,23
Inversiones financieras a corto plazo	2.262.515,97
Periodificaciones a corto plazo	23.939,42
Efectivo y otros activos líquidos equivalentes	5.664.051,97
TOTAL ACTIVO	82.630.067,33

PATRIMONIO NETO Y PASIVO

PATRIMONIO NETO	12.077.384,14
FONDOS PROPIOS	12.077.384,14
Capital	5.312.100,00
Reservas	-
Resultado del ejercicio	3.654.884,44
SOCIOS EXTERNOS	-
PASIVO NO CORRIENTE	2.728.643,24
Provisiones a largo plazo	1.956.357,67
Deudas a largo plazo	665.285,57
Deudas emp. grupo y asoc. a largo plazo	107.000,00
Periodificaciones a largo plazo	-
PASIVO CORRIENTE	67.824.039,95
Provisiones a corto plazo	1.536.051,57
Deudas a corto plazo	3.706.562,43
Deudas emp. grupo y asoc. a corto plazo	249.012,52
Acreedores com. y otras cuentas a pagar	61.861.879,46
Periodificaciones a corto plazo	470.533,97
TOTAL PATRIMONIO NETO Y PASIVO	82.630.067,33

EJERCICIO 2008

Otros negocios	Eliminaciones	Total
9.175.536,05	-8.290.037,82	2.473.554,89
337	-	506.010,94
2.824,00	-	692.006,85
9.169.441,21	-9.529.451,95	-10,74
-	-	33.199,87
2.933,84	-	2.933,84
-	1.239.414,13	1.239.414,13
38.626.452,38	-3.150.923,22	116.517.539,83
36.707.106,67	-	36.913.874,17
1.592.267,55	-1.305.073,69	59.682.878,44
-11.774.627,97	-1.714.423,26	-
11.870.099,40	-	14.132.615,37
188.745,47	-	212.684,89
42.861,26	-131.426,27	5.575.486,96
47.801.988,43	-11.440.961,04	118.991.094,72
4.925.255,19	-6.687.130,16	10.315.509,17
4.925.255,19	-7.085.753,32	9.916.886,01
6.506.000,00	-6.437.100,00	5.381.000,00
-	-1.505,67	-1.505,67
-1.566.877,92	-89.963,13	1.998.043,39
-	398.623,16	398.623,16
32.561.775,60	-1.631.000,00	33.659.418,84
-	-	1.956.357,67
25.574.210,05	-	26.239.495,62
1.631.000,00	-1.631.000,00	107.000,00
5.356.565,55	-	5.356.565,55
10.314.957,64	-3.122.830,87	75.016.166,72
-	-	1.536.051,57
185.997,94	-	3.892.560,37
1.442.930,69	-1.691.942,81	0,4
8.686.029,01	-1.430.888,06	69.117.020,41
-	-	470.533,97
47.801.988,43	-11.440.961,04	118.991.094,72

Cuenta de Pérdidas y Ganancias Detea Corporacion S.L. Consolidado

(Expresado en euros)

Construcción e ingeniería

OPERACIONES CONTINUADAS

Importe neto de la cifra de negocios	94.600.611,05
Var. existencias productos term. y en curso de fabricación	-
Trabajos realizados por la empresa para su activo	642.079,75
Aprovisionamientos	-70.221.615,78
Otros ingresos de explotación	6.524,00
Gastos de personal	-12.334.340,66
Otros gastos de explotación	-6.272.661,38
Amortización del inmovilizado	-810.729,93
Excesos de provisiones	1.328.724,80
Otros resultados	-1.471.883,89

RESULTADO DE EXPLOTACIÓN 5.466.707,96

Ingresos financieros	1.045.624,87
Gastos financieros	-1.493.401,55

RESULTADO FINANCIERO -447.776,68

RESULTADO ANTES DE IMPUESTOS 5.018.931,28

Impuesto sobre beneficios	-1.364.046,84
---------------------------	---------------

RESULTADO DEL EJ. PROCEDENTE DE OP. CONTINUADAS 3.654.884,44

Resultado atribuido a socios externos	-62.131,64
---------------------------------------	------------

RESULTADO DEL EJ. ATRIBUIDO A LA SOCIEDAD DOMINANTE 3.592.752,80

EJERCICIO 2008

Otros negocios	Eliminaciones	Total
2.368.626,45	-2.368.626,45	94.600.611,05
1.440.586,83	-	1.440.586,83
49.807,00	-	691.886,75
-3.710.765,59	2.341.184,94	-71.591.196,43
886.207,25	-	892.731,25
-2.431.368,73	-	-14.765.709,39
929.714,06	-650,84	-5.343.598,16
-58.367,68	-	-869.097,61
-	-	1.328.724,80
-247.712,39	-	-1.719.596,28
-773.272,80	-28.092,35	4.665.342,81
-164.973,04	-136.364,79	744.287,04
-1.285.447,95	136.364,79	-2.642.484,71
-1.450.420,99	-	-1.898.197,67
-2.223.693,79	-28.092,35	2.767.145,14
656.815,87	-	-707.230,97
-1.566.877,92	-28.092,35	2.059.914,17
260,86	-	-61.870,78
-1.566.617,06	-28.092,35	1.998.043,39

12. Directorio

Sede Corporativa. Pabellón de Chile

C/Albert Einstein nº 8 Pabellón de Chile
41092, Isla de la Cartuja, Sevilla

T. 902 538 902 / 954 460 005

F. 902 538 900 / 954 460 050

Sede Corporativa (Obra Civil)

Av. Américo Vespucio, 5 Blq. B
41092, Isla de la Cartuja, Sevilla

T. 902 53 902 / 954 460 005

F. 902 538 900 / 954 460 702

Delegación Madrid

C/ Velázquez, 31, 1º derecha
28001, Madrid

T. 914 311 134

F. 914 357 594

Delegación Málaga PTA

Parque Tecnológico de Andalucía
C/ Severo Ochoa, 16-20
Complejo Málaga Business Park
Edificio Mijas, Módulo 11 – Planta Baja
29590, Campanillas, Málaga

T. 952 020 546

F. 952 020 527

Delegación Málaga Centro

Paseo de Sancha, 26, Bajo Izquierda
29016, Málaga

T. 952 062 689

F. 952 211 171

Delegación Almería

Avenida de la Estación, 40, 3º A
04005, Almería

T. 950 620 930

F. 950 266 132